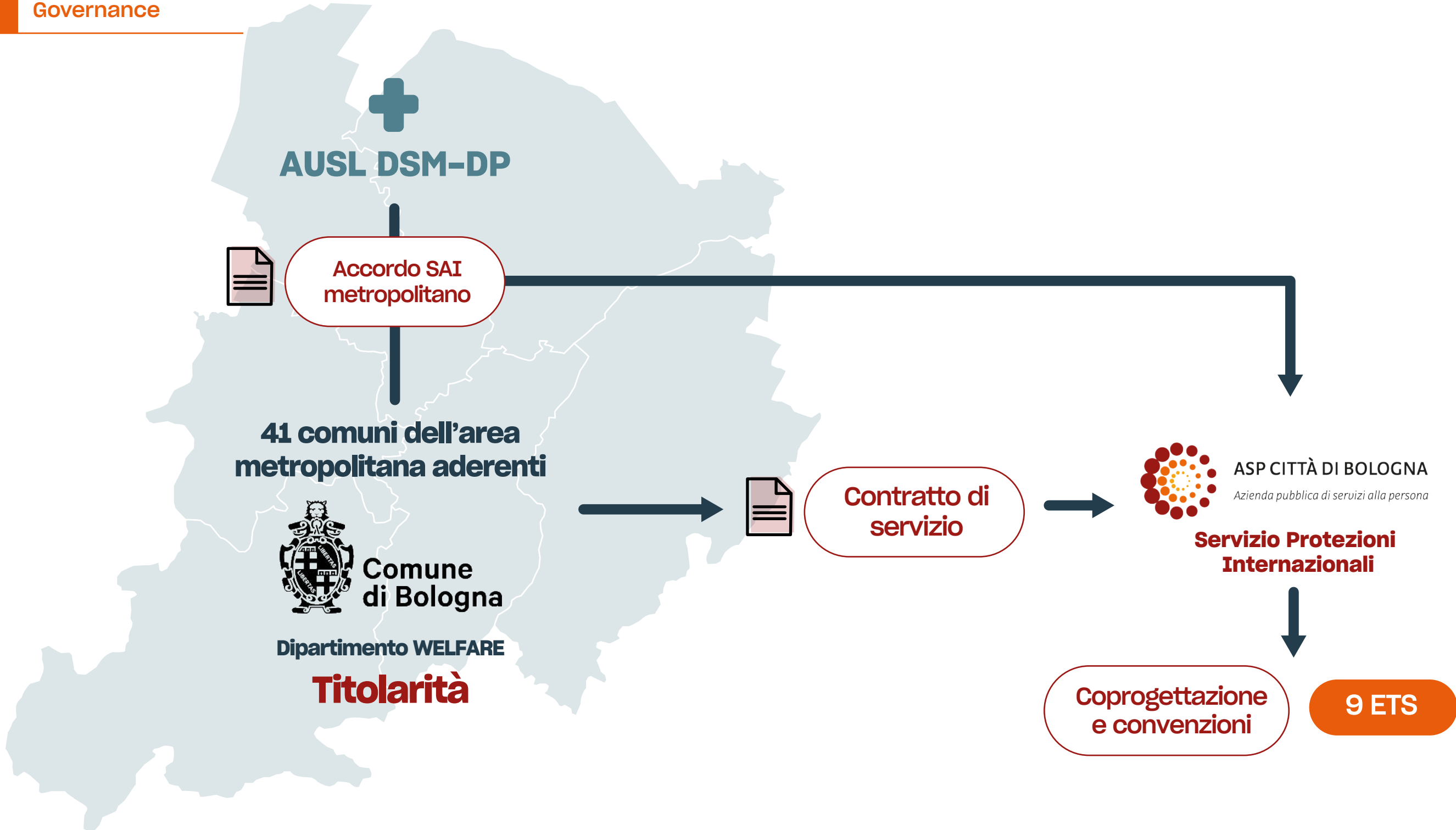


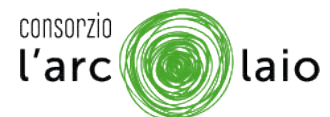
SAI - Sistema Accoglienza Integrazione Area Metropolitana di Bologna

Progetto annualità 2023-2025

- Governance
- Servizi



MANDATARIA:



ESECUTRICE:



MANDANTE:



Are di attività ed ETS

SERVIZI COLLEGATI ALL'ACCOGLIENZA ORDINARI B

MANDATARIA:



ESECUTRICI:



MANDANTE:



Opera
Padre
Marella

MANDATARIA:



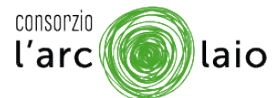
MANDANTI:



CSD Servizi Inclusione



MANDATARIA:



ESECUTRICI:



MANDANTE:



**Opera
Padre
Marella**



C.1 - Mediazione

MANDATARIA:

abantu
COOP. SOCIALE

MANDANTI:

CIDAS
AL SERVIZIO DELLA PERSONA

Lai-momo

consorzio
l'arc  **laio**

**MONDO
DONNA**
ONLUS

ESECUTRICE:

 **ARCA DI NOÈ**
Società Cooperativa Sociale

C.2 - Formazione e lavoro

MANDATARIA:

abantu
COOP. SOCIALE

MANDANTI:

CIDAS
AL SERVIZIO DELLA PERSONA

Lai-momo

**MONDO
DONNA**
ONLUS

arci
Officine Solidali
Bologna

consorzio
l'arc  **laio**

ANTONIANO
BOLOGNA

CSAPSA

ESECUTRICI:

 **ARCA DI NOÈ**
Società Cooperativa Sociale

OPEN group

**GRUPPO
EIS**

DoMani

**C.3 - Orientamento
legale**

MANDATARIA:



MANDANTI:



consorzio
l'arc  laio

ESECUTRICE:



**C.4 - Gestione del sito
www.bolognacares.it,
reportistica, dati,
informazione,
promozione,
sensibilizzazione**

MANDATARIA:



MANDANTI:



consorzio
l'arc  laio

ESECUTRICI:



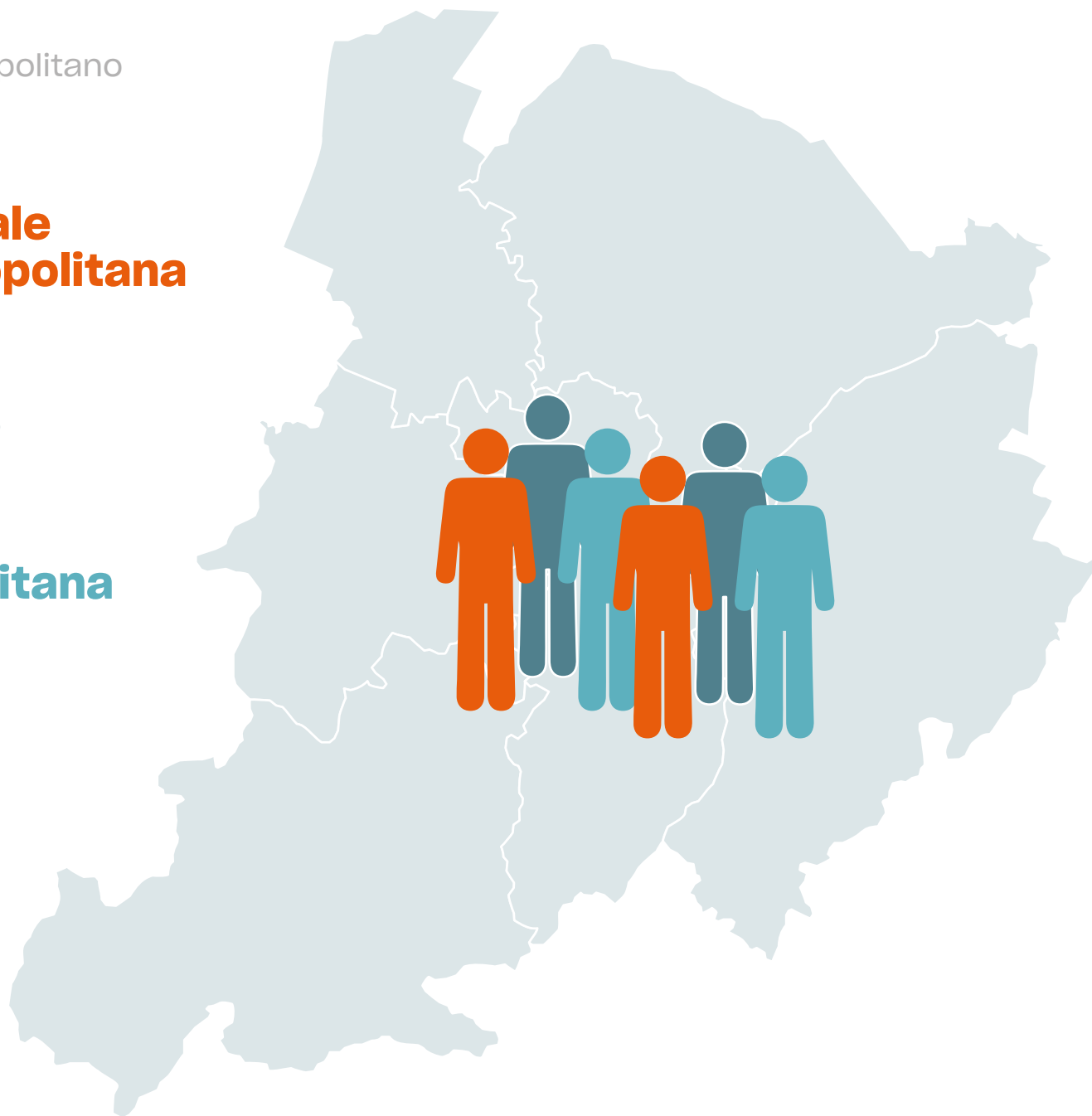
OPEN group

delineata nell'accordo SAI Metropolitano

- **Conferenza Territoriale Sociale Sanitaria Metropolitana**

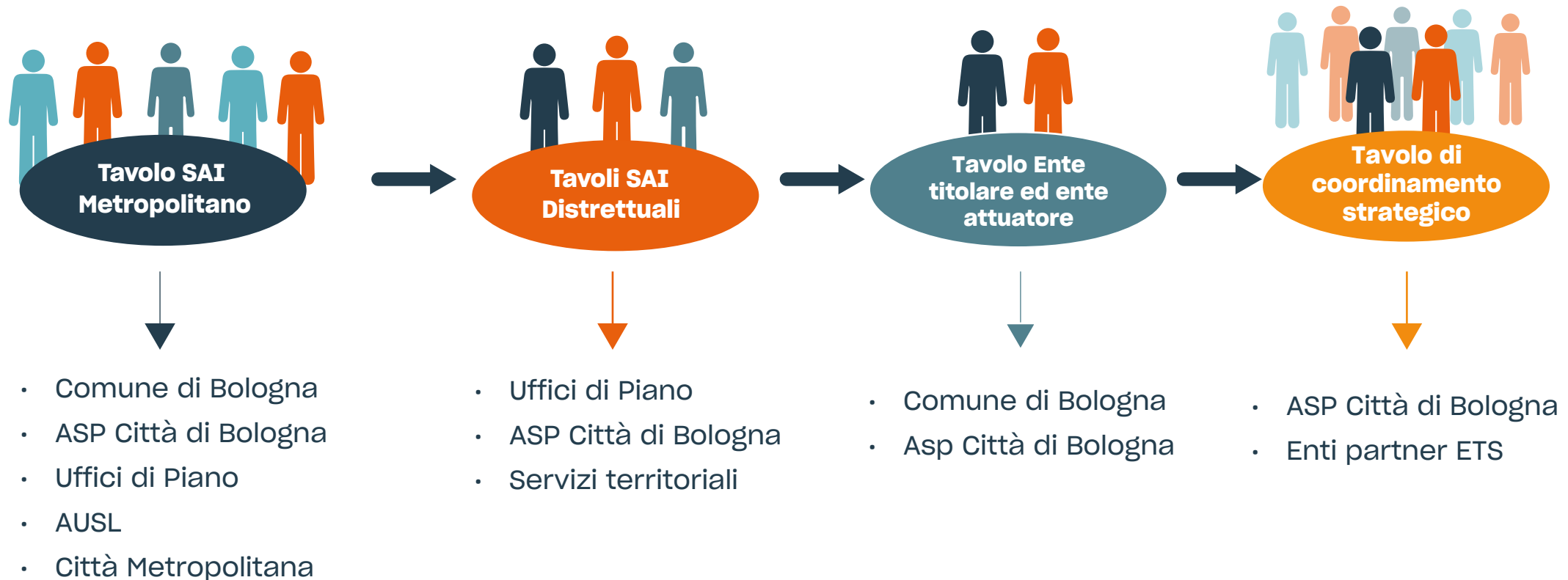
- **Comitato di Distretto**

- **Conferenza Metropolitana dei Sindaci**



Struttura di governance LIVELLO TECNICO-STRATEGICO

delineata nell'accordo SAI Metropolitan



**Servizi collegati
all'Accesso**



**Orientamento e
accompagnamento
legale**



Mediazione linguistico-culturale



**TAVOLI DI COORDINAMENTO
S.P.I E ETS PARTNER**

**Servizi collegati
all'Accoglienza**

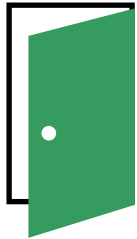


**Comunicazione
Reportistica e sensibilizzazione**
www.bolognacares.it



**Formazione
e accompagnamento
al lavoro**





Sportello Protezioni Internazionali

Funzione:

“Filtro” e porta di ingresso al Sistema cittadino e metropolitano di accoglienza, orientamento delle persone al sistema dei servizi territoriali.

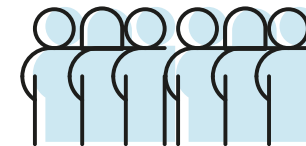
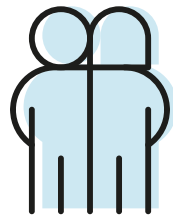
Lo Sportello opera con il supporto del servizio di consulenza legale

A chi è rivolto:

Richiedenti asilo o titolari di una delle forme di protezione che permettono l'accesso ai servizi di accoglienza e integrazione ai sensi della L.142/2015 di recente immigrazione.

Precedenza:

- nuclei familiari;
- MSNA;
- donne in stato di gravidanza;
- soggetti con vulnerabilità sanitaria, disagio mentale, disabilità.



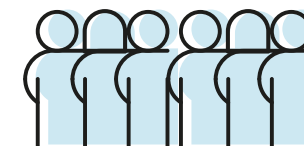
Tipologie di beneficiari Ordinari:

- Adulti/e singoli/e;
- Nuclei familiari/ monoparentali;
- Soggettività LBGQTQIA+;
- Vittime di tratta



Tipologie di beneficiari MSNA:

- Minori
- Neomaggiorenni



Tipologia strutture:



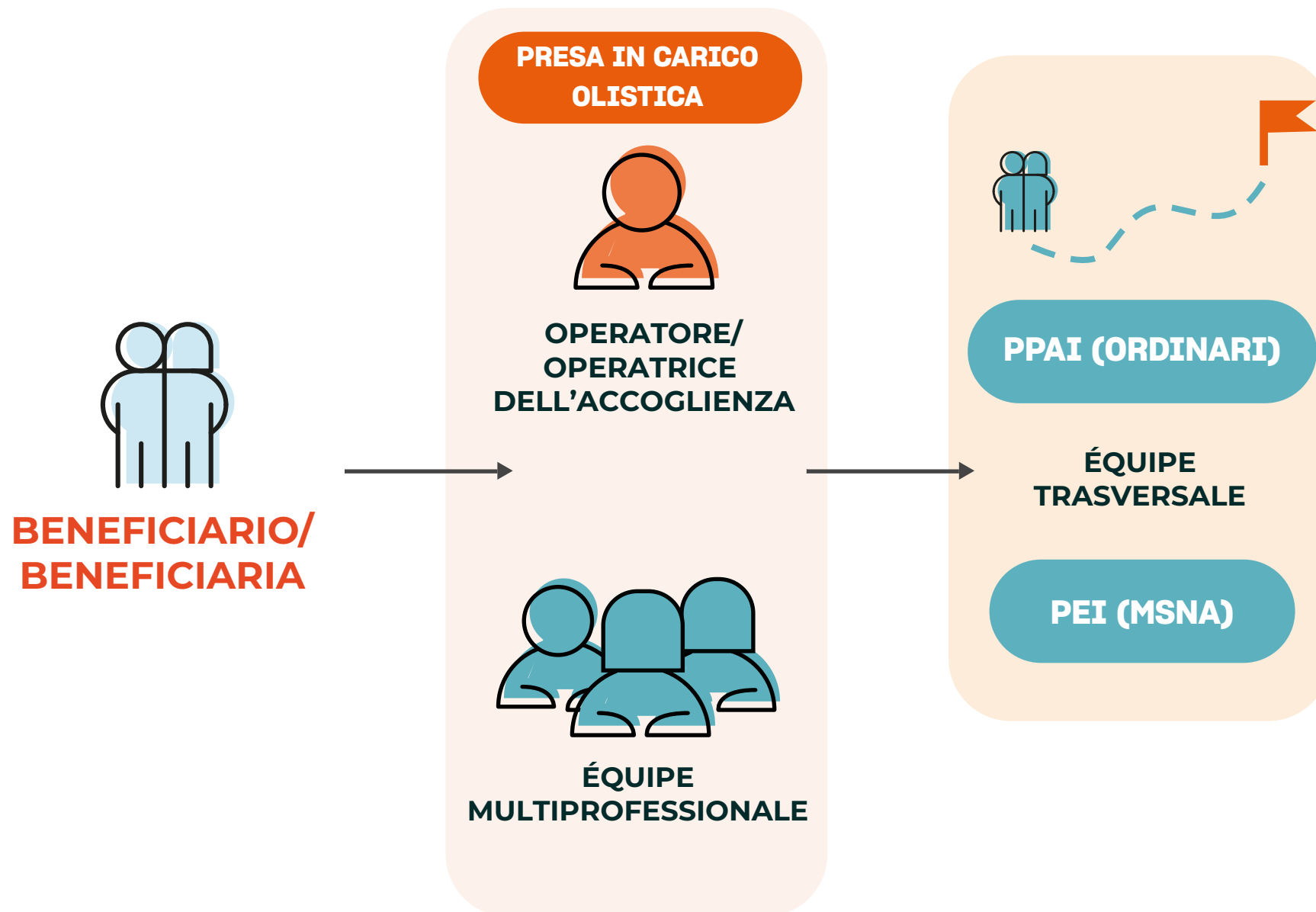
- Accoglienza diffusa
- Strutture dedicate a particolari tipologie di beneficiari/e
- Strutture MSNA autorizzate al funzionamento (DGR 1904/2011 o 1490/2014) a diversa intensità educativa

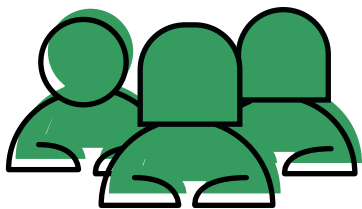
Il personale impiegato:

Èquipe multiprofessionali strutturate in relazione alla tipologia e ai bisogni dei beneficiari

- Coordinatore
- Responsabile di struttura
- Operatore sociale e notturno (per MSNA)
- Educatore
- Insegnante di italiano L2
- Tutor per l'abitare
- Psicologo
- Orientatore di prossimità
- Supervisore

circa
390
unità di
personale
(part e full time)





S.S.P.I

ORDINARI: 1/2 assistenti sociali per distretto

MSNA: 1 assistente sociale per struttura

Attivazione e coordinamento dell'**équipe trasversale di struttura per monitoraggio dei PPAI (Ordinari) e PEI (MSNA)**

Invio agli **UdP** delle anagrafiche SAI distrettuali

Formalizza le fasi di **ingresso e uscita** dall'accoglienza

Raccordo con il **sistema dei servizi territoriali** e con il **Servizio di Consultazione Culturale** di ASP per facilitare la connessione con gli operatori dell'Accoglienza

Rapporti con l'**autorità giudiziaria** in connessione con il **Servizio di consulenza legale e con gli operatori dell'accoglienza**

Colloquio di presentazione dell'MSNA al **tutore volontario**

Segnalazione al **SST** per trattazione in **ETI** e **NPI**

Partecipazione all'équipe di **vicinanza solidale**

Coordinamento dell'**équipe educativa** di prossimità

Raccordo con il Centro Diurno **Civico Zero**



Coordinamento mensile
Accoglienze

Raccordo con il **Servizio Centrale**



Gestione **Banche Dati/Gestionali**
(beneficiari e strutture)

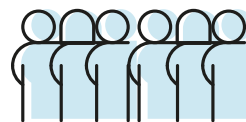
Attività **amministrativo-gestionali**
inerenti l'accoglienza



Coordinamento a cura di ASP



- Raccordo con Rete Istituzionale e soggetti del terzo settore
- Mappatura offerta formativa
- Raccordo tra i partner di progetto per condividere l'offerta formativa interna
- Supporto ai docenti di italiano L2 per confronto e scambio
- Raccordo con il servizio trasversale formazione-lavoro



Le équipe dell'accoglienza assicurano **almeno 15 ore settimanali di insegnamento dell'italiano L2 a ciascun/a beneficiario/a attraverso la somma di opportunità formative erogate internamente con quelle attive sul territorio.**

Iscrizione di tutti beneficiari ai CPIA

Per MSNA:

- Centro Diurno **Civico Zero** Bologna inserimento in corsi dedicati in qualsiasi momento dell'anno;
- I MSNA sono soggetti al diritto-dovere all'istruzione e alla formazione (DDIF)

L'attività di accompagnamento all'autonomia abitativa si avvia fin dall'ingresso in accoglienza



Coordinamento a cura di ASP Servizi per l'abitare



- Supporto all'attività dei tutor in connessione con il Coordinamento accoglienza
- Partecipazione e promozione di tavoli interistituzionali dedicati
- Mappatura delle risorse
- Conoscenza del mercato immobiliare locale e extralocale
- Raccordo con le agenzie pubbliche e private attive sul mercato immobiliare
- Sensibilizzazione, scouting e fundraising



Tutor per l'abitare incardinati nelle équipe multidisciplinari

Definizione di un progetto di uscita individualizzato

- **Formazione**
- **Alfabetizzazione economica e finanziaria**
- **Attivazione di strumenti di sostegno alla locazione**
- **Supporto nella ricerca e attivazione dell'alloggio**

Per MSNA:

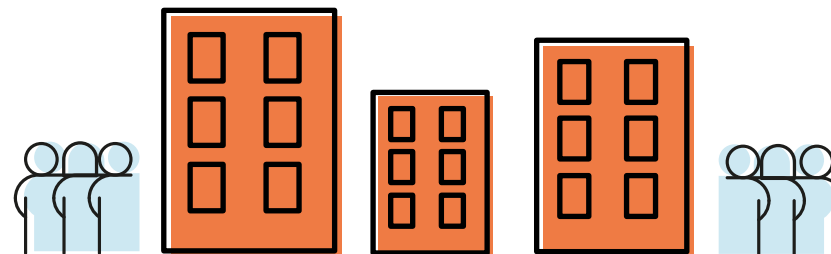
- Sviluppo del progetto **VESTA** per supportare i MSNA in uscita

Accoglienze



Interfaccia con la comunità territoriale

- Ascolto ed osservazione dei beneficiari e delle loro competenze relazionali
- Orientamento alla conoscenza del territorio
- Formazione civica
- Inserimento in APS e ODV
- **Sviluppare le azioni di vicinanza solidale**



SUPPORTO ALL'ESPLETAMENTO DI PRATICHE BUROCRATICHE:

- Codice fiscale
- Carta d'identità
- Iscrizione al SSN
- Scelta del MMG e PLS
- Richiesta ISEE
- ...

Per MSNA:

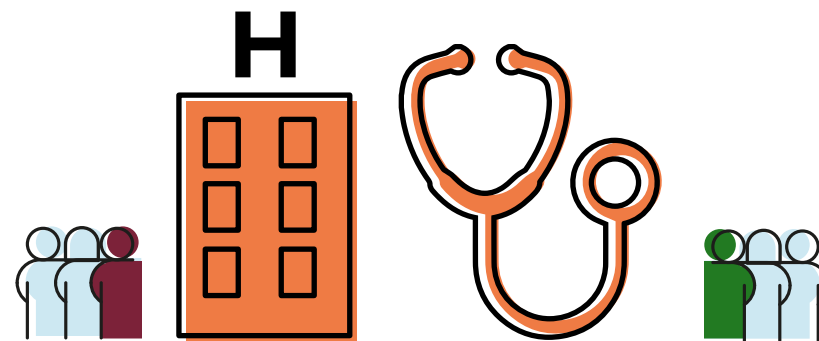
- Centro Diurno **Civico Zero** per supporto al Sistema di Accoglienza con interventi educativi individualizzati e primo aggancio nel territorio

Accoglienze



Integrazione nelle équipes multidisciplinari di **psicologi ed operatori esperti** nel supporto alla vulnerabilità

- Bilancio di salute
- Screening Servizio di Igiene Pubblica
- Screening delle ITS
- Attivazione cartella sanitaria personale
- Accompagnamento per certificazioni medico-legali e/o diagnostico-specialistiche
- Adeguamento strutturale degli appartamenti per disabilità
- Percorsi di supporto psicologico individuali e di gruppo
- Accompagnamento ai Servizi Pubblici di Salute (compresi i percorsi nascita e gli screening per la prevenzione dei tumori)



L'operatore dell'accoglienza svolge una funzione di **care-management**

- Tutela della salute e presa in carico delle vulnerabilità
- Formazione e supervisione del personale impiegato

Servizio di Consultazione Culturale



raccordo con i Servizi dedicati dell'AUSL

Servizio Protezioni Internazionali



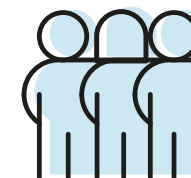
- Coordinamento
- Raccordo inter-istituzionale
- Monitoraggio del servizio
- Ricognizione sull'erogazione del servizio in ambito scolastico, sanitario, della giustizia per ottimizzare l'utilizzo e la condivisione delle risorse

SERVIZI RICHIEDENTI

Accoglienza
 S.S.P.I.
 Servizi Trasversali



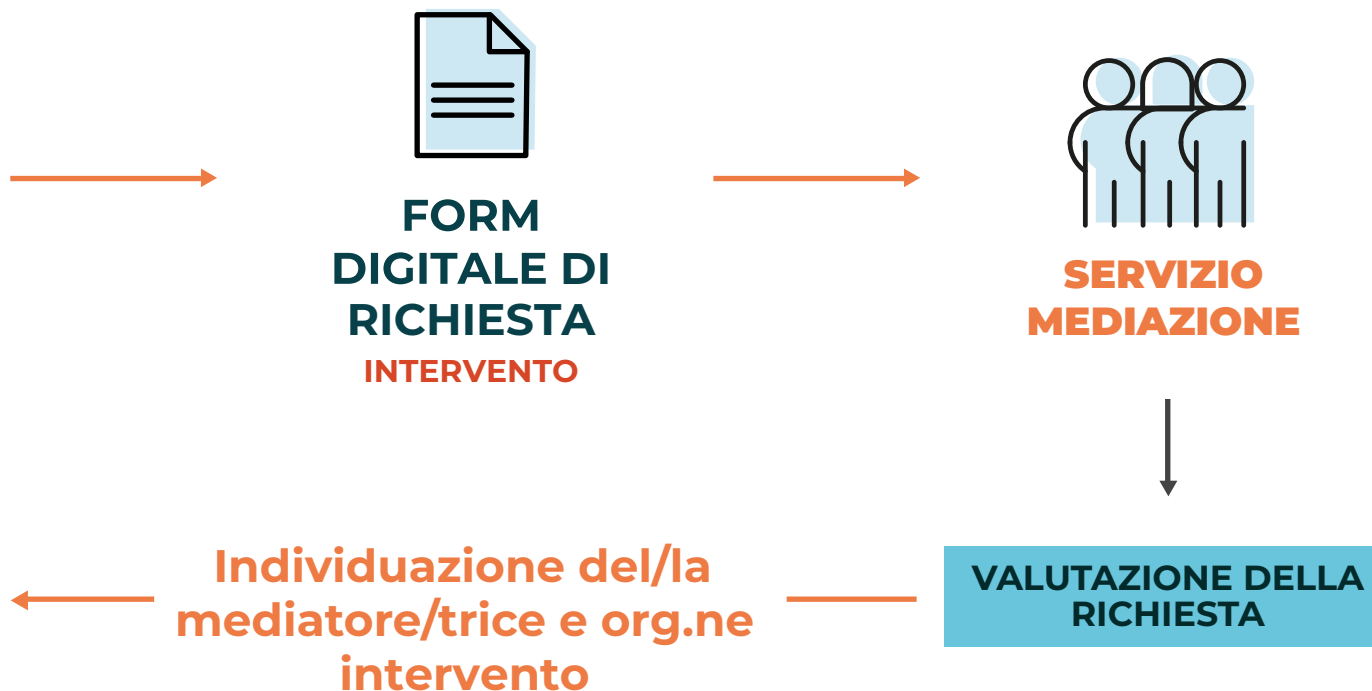
FORM DIGITALE DI RICHIESTA INTERVENTO



SERVIZIO MEDIAZIONE

VALUTAZIONE DELLA
 RICHIESTA

Individuazione del/la
 mediatore/trice e org.ne
 intervento

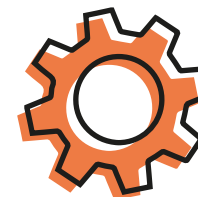


Formazione



- **Codice degli interventi di mediazione linguistico-culturale**
- **Funzionamento del servizio**
- **Paesi di provenienza**

Strumenti



- **Codice etico**
- **Informativa multilingue per beneficiari/e**

Africa

amarico
arabo
ashanti
balante
bambara
beni
berbero
bissa
djerma
dindi
djoula
fanti
francese
fula
gbeka
gounroiunsi
gun
hausa
kassonke
koniankè
igbo/ibo
inglese
kotokoli
krio
lingala
mahouka
malinka
malinke
mandinga
more
nuer
pidgin english
poular
somalo
songhai
soninke
sousou
swahili
tamazeght
tigrino
tuareg
twi
wolof
yoruba

Asia

arabo
armeno
azeroh
bangla
cinese
cingalese
creolo
curdo sorani
dari
farsi
hindi
koinaka/koiaka
nepalese
inglese
pashto
persiano
punjabi
tamil
turco
russo
urdu

Europa

albanese
bosniaco
croato
greco
moldavo
montenegrino
odienaka
portoghese
polacco
rumeno
serbo
slovacco
tedesco
francese
inglese
spagnolo
russo
turco
ucraino

America

baralaka
spagnolo
inglese
portoghese

81

LINGUE
TOTALI

AMERICA

4 LINGUE

EUROPA

19 LINGUE

ASIA

21 LINGUE

AFRICA

44 LINGUE

LIS - lingua
dei segni italianaISL - International
Sign Language

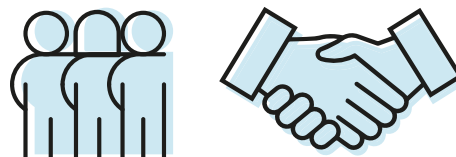
Servizio Protezioni Internazionali



- Coordinamento
- Raccordo interistituzionale con i soggetti che erogano politiche attive del lavoro e con gli IEFP
- Partecipazione a tavoli territoriali relativi a progettazioni dedicate

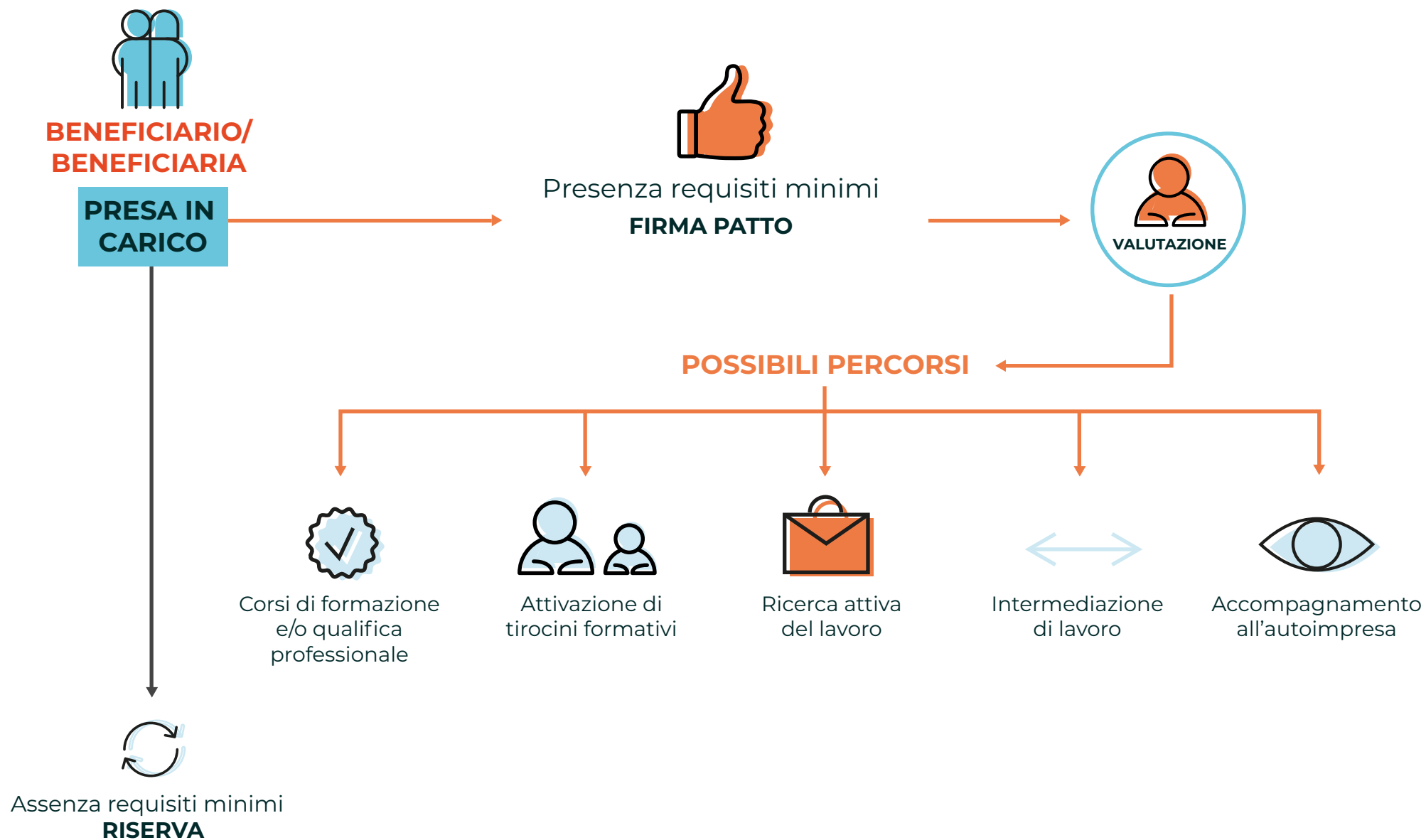


**Operatore/trice
dell'accoglienza**



RACCORDO E PARTECIPAZIONE
ALLE ÉQUIPE TRASVERSALI

- Aziende
- Enti di formazione professionale
- Agenzie interinali
- Servizi pubblici per il lavoro
- Associazioni di categoria





**LABORATORIO DI
COMPETENZE DIGITALI
PER LA RICERCA ATTIVA**



**SICUREZZA
SUI LUOGHI DI LAVORO**



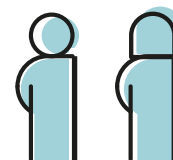
**ALBO DI
REALTÀ PRODUTTIVE**



**AZIONI DI CONTRASTO AL
LAVORO IRREGOLARE**



**PERCORSI OSSERVATIVI E
FORMATIVI PER
BENEFICIARI VULNERABILI**



**FORMAZIONE SULLE
RELAZIONI DI GENERE
NEI LUOGHI DI LAVORO**



**LABORATORIO DI
EMPOWERMENT FEMMINILE**

Servizio Protezioni Internazionali



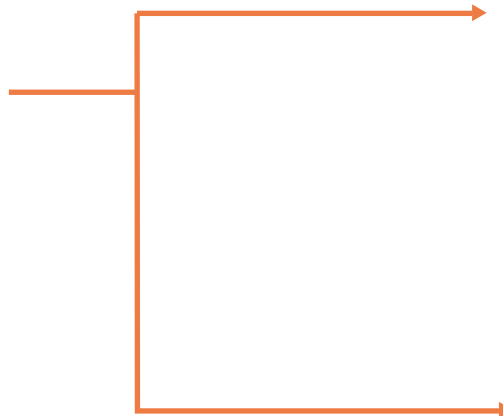
- Coordinamento
- Raccordo fra le aree di intervento (ORDINARI, DS/DM, MSNA) e con il Coordinamento strategico
- Interlocuzione e raccordo interistituzionale
- Ri-definizione, procedure, prassi e protocolli operativi



**BENEFICIARIO/A
FAMIGLIA**

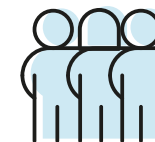


**Consulente
legale di riferimento
per ogni struttura del
progetto**

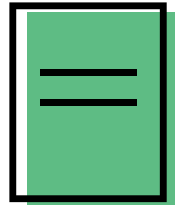


Supporto legale individualizzato:

- Fase conoscitiva
- Definizione del percorso legale
- Accompagnamento nell'espletamento delle pratiche



Partecipa alle équipes trasversali



Aggiornamento costante su novità della giurisprudenza e discipline complementari



OSSERVATORIO LEGALE



Formazione e aggiornamenti degli operatori

Formazione specifica rivolta a MSNA

Attività di sensibilizzazione della comunità

FUNZIONAMENTO DEL SERVIZIO

Servizio Protezioni Internazionali



Coordinamento e convocazione
Cabina di Regia

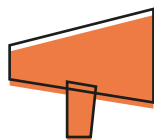


**Piano editoriale semestrale -
eventi di sensibilizzazione**

**Coordinamento dei diversi siti
e strumenti di comunicazione**

Contenuti, pubblicazioni, news

- Ufficio stampa e social media manager del Comune e della Città metropolitana di Bologna
- Ufficio comunicazioni di ASP Città di Bologna
- Enti partner gestori del servizio



AMPLIAMENTO EVENTI DI PROMOZIONE E SENSIBILIZZAZIONE

- Nuove collaborazioni con i Distretti Culturali



RESTYLING SITO INTERNET



DATI E REPORTISTICA

- Revisione delle fonti
- Messa a sistema delle diverse piattaforme di raccolta dati
- Reportistica:
 - servizi erogati nel progetto;
 - personale impegnato nella realizzazione del progetto



NUOVI SOCIAL NETWORK



MAPPA ORIENTATIVA DEL PROGETTO

per i/le beneficiari/e