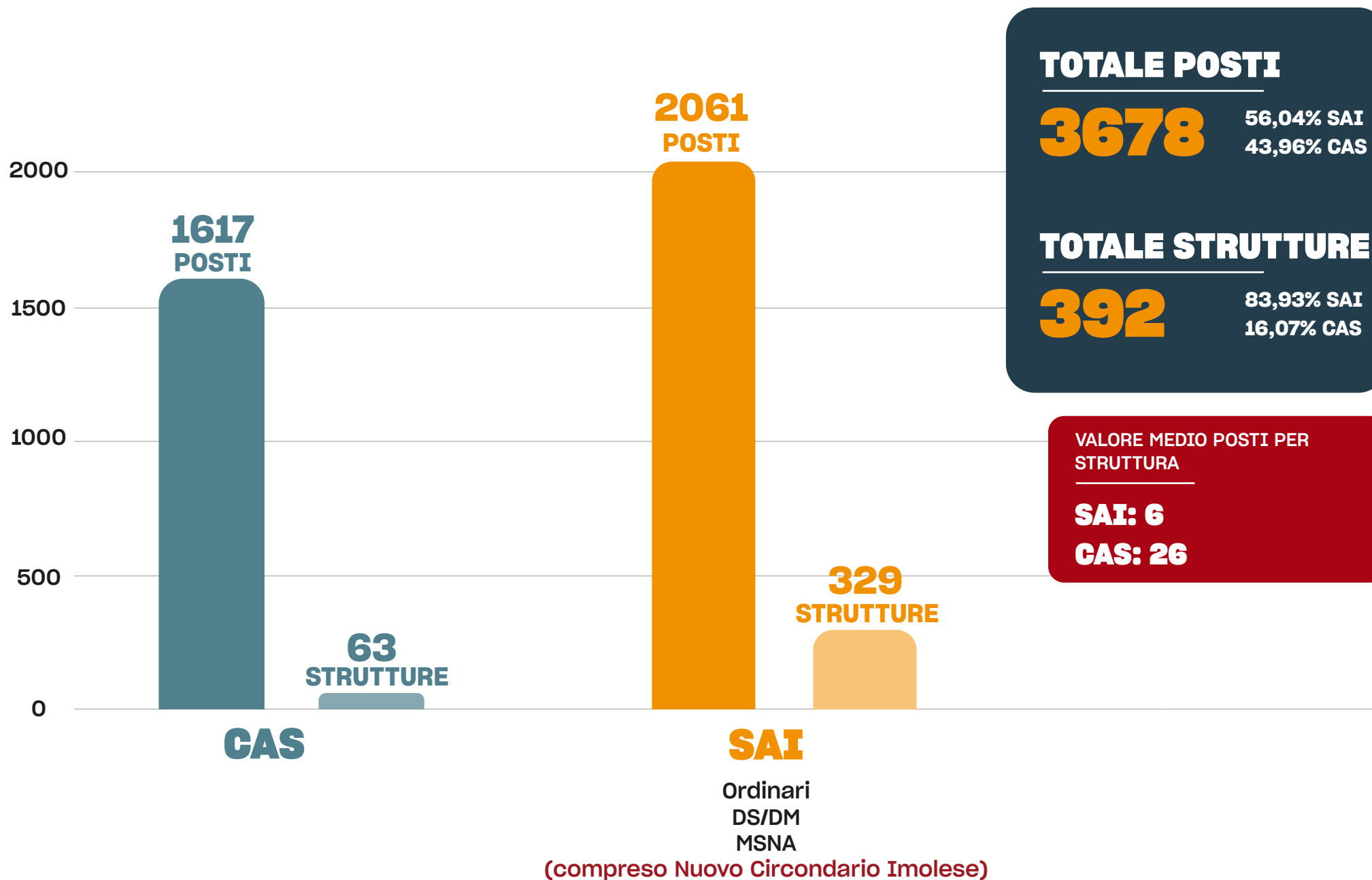


# SAI - Sistema Accoglienza Integrazione Area Metropolitana di Bologna

- Dimensione territoriale (strutture e posti)



## Strutture d'accoglienza CAS e SAI nei Distretti dell'area metropolitana di Bologna

Fonte dati: Prefettura di Bologna, Comune di Bologna, Nuovo Circondario Imolese (valori assoluti)

Aggiornati al: 31/10/2023

### TOTALE STRUTTURE

# 392

CAS: 63  
SAI Ordinari: 265  
SAI DS-DM: 23  
SAI MSNA: 41

### PIANURA OVEST

# 14

CAS: 3  
SAI Ordinari: 11  
SAI DS-DM: 0  
SAI MSNA: 0



### BOLOGNA

# 189

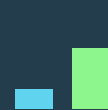
CAS: 17  
SAI Ordinari: 122  
SAI DS-DM: 16  
SAI MSNA: 34



### RENO, LAVINO E SAMOGGIA

# 33

CAS: 4  
SAI Ordinari: 22  
SAI DS-DM: 4  
SAI MSNA: 3



### SAN LAZZARO DI SAVENA

# 36

CAS: 6  
SAI Ordinari: 28  
SAI DS-DM: 0  
SAI MSNA: 2



### APPENNINO BOLOGNESE

# 26

CAS: 6  
SAI Ordinari: 18  
SAI DS-DM: 0  
SAI MSNA: 2



### PIANURA EST

# 56

CAS: 8  
SAI Ordinari: 45  
SAI DS-DM: 3  
SAI MSNA: 0



### NUOVO CIRCONDARIO IMOLESE

Titolare di un progetto SAI

# 38

CAS: 19  
SAI Ordinari: 19  
SAI DS-DM: 0  
SAI MSNA: 0



# 3 Posti d'accoglienza CAS e SAI nei Distretti dell'area metropolitana di Bologna

Fonte dati: Prefettura di Bologna, Comune di Bologna, Nuovo Circondario Imolese (valori assoluti)

Aggiornati al: 31/10/2023

## TOTALE POSTI

# 3678

CAS: 1617  
SAI Ordinari: 1601  
SAI DS-DM: 110  
SAI MSNA: 350

## PIANURA OVEST

# 101

CAS: 55  
SAI Ordinari: 46  
SAI DS-DM: 0  
SAI MSNA: 0

## BOLOGNA

# 1879

CAS: 729  
SAI Ordinari: 778  
SAI DS-DM: 80  
SAI MSNA: 292

## RENO, LAVINO E SAMOGGIA

# 275

CAS: 94  
SAI Ordinari: 146  
SAI DS-DM: 16  
SAI MSNA: 19

## SAN LAZZARO DI SAVENA

# 289

CAS: 106  
SAI Ordinari: 158  
SAI DS-DM: 0  
SAI MSNA: 25

## APPENNINO BOLOGNESE

# 314

CAS: 199  
SAI Ordinari: 101  
SAI DS-DM: 0  
SAI MSNA: 14

## PIANURA EST

# 519

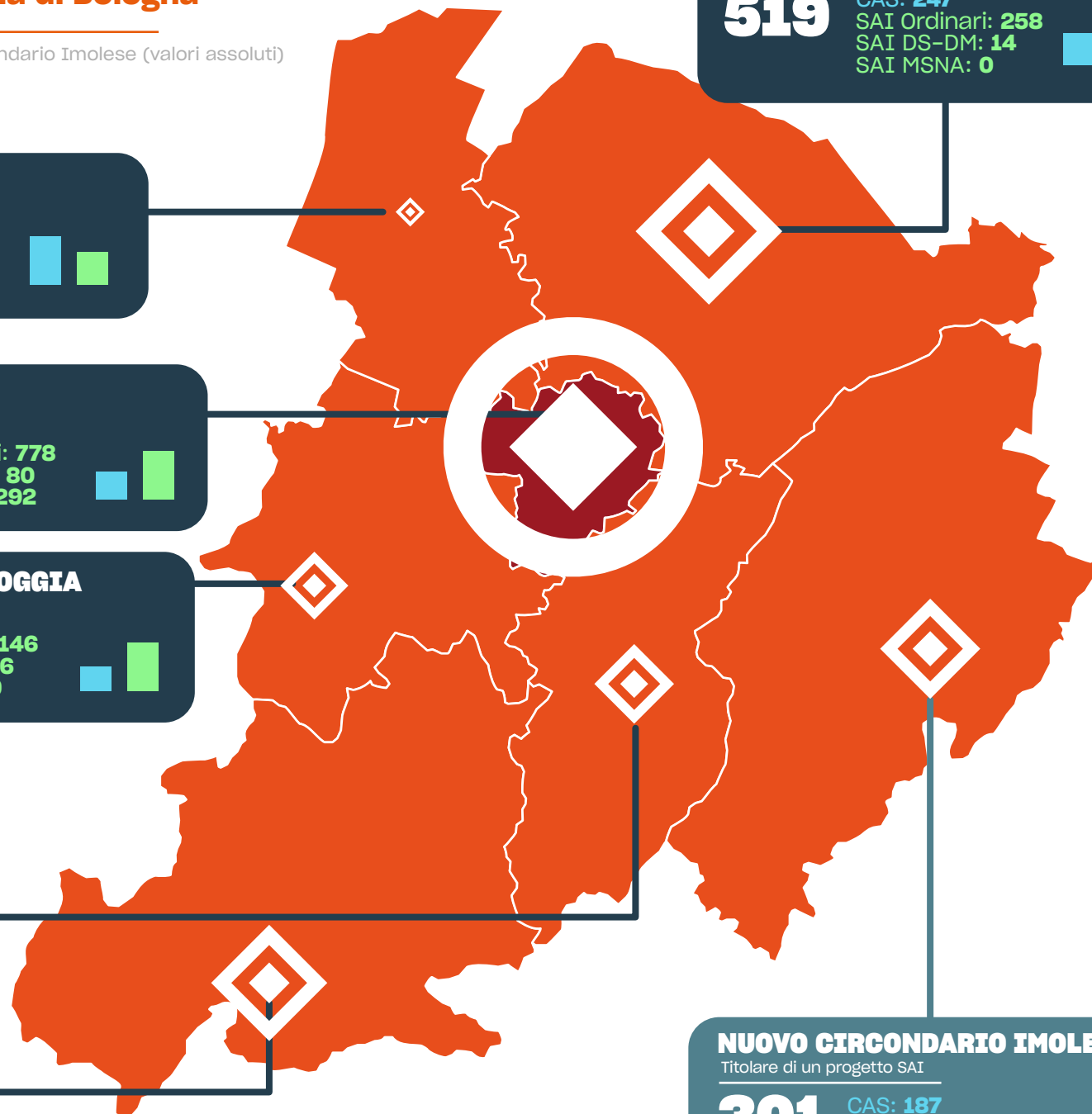
CAS: 247  
SAI Ordinari: 258  
SAI DS-DM: 14  
SAI MSNA: 0

## NUOVO CIRCONDARIO IMOLESE

Titolare di un progetto SAI

# 301

CAS: 187  
SAI Ordinari: 114  
SAI DS-DM: 0  
SAI MSNA: 0



# 4 Strutture d'accoglienza nei Quartieri di Bologna

Fonte dati: Prefettura di Bologna, Comune di Bologna, Nuovo Circondario Imolese (valori assoluti)

Aggiornati al: 31/10/2023

**TOTALE STRUTTURE**

**187**

CAS: 17  
SAI Ordinari: 120  
SAI DS-DM: 16  
SAI MSNA: 34

**NAVILE**

**33**

CAS: 2  
SAI Ordinari: 21  
SAI DS-DM: 3  
SAI MSNA: 7

**BORGO PANIGALE - RENO**

**37**

CAS: 5  
SAI Ordinari: 24  
SAI DS-DM: 5  
SAI MSNA: 3

**PORTO - SARAGOZZA**

**24**

CAS: 1  
SAI Ordinari: 13  
SAI DS-DM: 4  
SAI MSNA: 6

**SAN DONATO - SAN VITALE**

**56**

CAS: 3  
SAI Ordinari: 35  
SAI DS-DM: 4  
SAI MSNA: 14

**SANTO STEFANO**

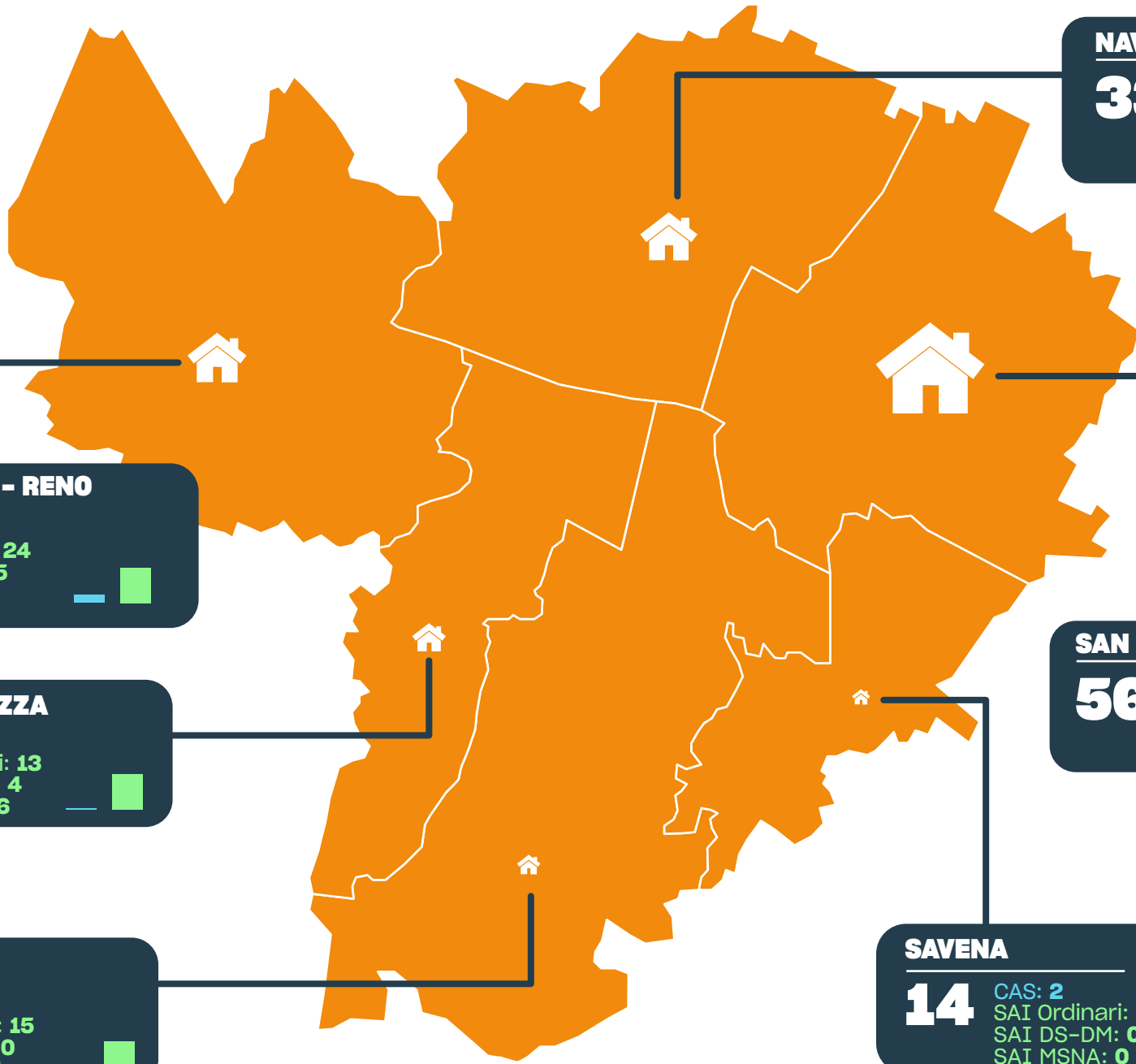
**23**

CAS: 4  
SAI Ordinari: 15  
SAI DS-DM: 0  
SAI MSNA: 4

**SAVENA**

**14**

CAS: 2  
SAI Ordinari: 12  
SAI DS-DM: 0  
SAI MSNA: 0



# 5 Posti d'accoglienza nei Quartieri di Bologna

Fonte dati: Prefettura di Bologna, Comune di Bologna, Nuovo Circondario Imolese (valori assoluti)

Aggiornati al: 31/10/2023

## TOTALE POSTI

# 1879

CAS: 729  
SAI Ordinari: 778  
SAI DS-DM: 80  
SAI MSNA: 292

## BORGO PANIGALE - RENO

# 277

CAS: 111  
SAI Ordinari: 124  
SAI DS-DM: 23  
SAI MSNA: 19

## PORTO - SARAGOZZA

# 128

CAS: 4  
SAI Ordinari: 66  
SAI DS-DM: 25  
SAI MSNA: 33

## SANTO STEFANO

# 223

CAS: 42  
SAI Ordinari: 124  
SAI DS-DM: 0  
SAI MSNA: 57

## NAVILE

# 235

CAS: 13  
SAI Ordinari: 166  
SAI DS-DM: 11  
SAI MSNA: 45

## SAN DONATO - SAN VITALE

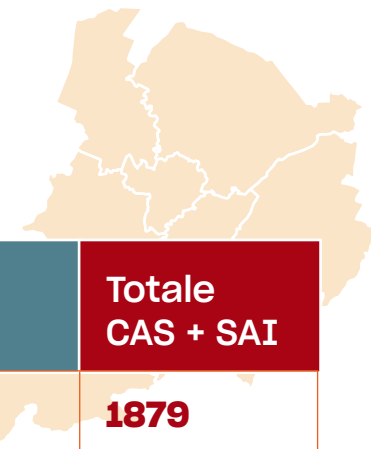
# 939

CAS: 540  
SAI Ordinari: 240  
SAI DS-DM: 21  
SAI MSNA: 138

## SAVENA

# 77

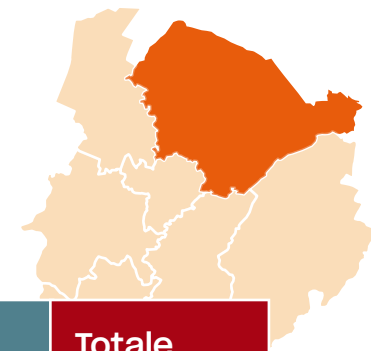
CAS: 19  
SAI Ordinari: 58  
SAI DS-DM: 0  
SAI MSNA: 0



Distretti	Popolazione al 31.12.2022*	SAI Ordinari	SAI DM-DS	SAI MSNA	Totale SAI	CAS	Totale CAS + SAI
<b>Bologna</b>	387.971	778	80	292	<b>1150</b>	729	<b>1879</b>
<b>Pianura Est</b>	163.334	258	14	0	<b>272</b>	247	<b>519</b>
<b>Reno, Lavino e Samoggia</b>	111.703	146	16	19	<b>181</b>	94	<b>275</b>
<b>Pianura Ovest</b>	82.997	46	0	0	<b>46</b>	55	<b>101</b>
<b>San Lazzaro di Savena</b>	78.629	158	0	25	<b>183</b>	106	<b>289</b>
<b>Appennino Bolognese</b>	55.227	101	0	14	<b>115</b>	199	<b>314</b>
<b>Nuovo Circondario Imolese</b>	131.798	114	0	0	<b>114</b>	187	<b>301</b>
<b>Totale complessivo</b>	<b>1.011.659</b>	<b>1.601</b>	<b>110</b>	<b>350</b>	<b>2.061</b>	<b>1.617</b>	<b>3.678</b>

## Distribuzione territoriale dei posti per comuni

### Distretto Pianura Est - al 31/10/2023



Comune	Popolazione al 31.12.2022*	SAI Ordinari	SAI DM-DS	SAI MSNA	Totale SAI	CAS	Totale CAS + SAI
<b>Argelato</b>	9.635	0	0	0	0	0	0
<b>Baricella</b>	7.068	4	0	0	4	0	0
<b>Bentivoglio</b>	5.704	4	0	0	4	0	4
<b>Budrio</b>	18.226	38	8	0	46	46	92
<b>Castel Maggiore</b>	18.462	0	0	0	0	17	17
<b>Castello D'Argile</b>	6.641	18	0	0	18	15	33
<b>Castenaso</b>	16.145	56	0	0	56	100	156
<b>Galliera</b>	5.595	20	0	0	20	0	20
<b>Granarolo dell'Emilia</b>	12.757	31	6	0	37	32	69
<b>Malalbergo</b>	9.130	13	0	0	13	20	33
<b>Minerbio</b>	8.870	16	0	0	16	0	16
<b>Molinella</b>	15.636	16	0	0	16	0	16
<b>Pieve di Cento</b>	7.255	17	0	0	17	0	17
<b>San Giorgio di Piano</b>	9.376	17	0	0	17	17	34
<b>San Pietro in Casale</b>	12.834	8	0	0	8	0	8
<b>Totale complessivo</b>	<b>163.334</b>	<b>258</b>	<b>14</b>	<b>0</b>	<b>272</b>	<b>247</b>	<b>519</b>



## Distribuzione territoriale dei posti per comuni

### Distretto Reno, Lavino, Samoggia - al 31/10/2023



Comune	Popolazione al 31.12.2022*	SAI Ordinari	SAI DM-DS	SAI MSNA	Totale SAI	CAS	Totale CAS + SAI
<b>Casalecchio di Reno</b>	35.414	34	0	0	34	0	34
<b>Monte San Pietro</b>	10.725	0	0	0	0	18	18
<b>Sasso Marconi</b>	14.747	0	16	0	16	0	16
<b>Zola Predosa</b>	19.207	0	0	0	0	16	16
<b>Valsamoggia</b>	31.610	112	0	19	131	60	191
<b>Totale complessivo</b>	<b>111.703</b>	<b>146</b>	<b>16</b>	<b>19</b>	<b>181</b>	<b>94</b>	<b>275</b>

## Distribuzione territoriale dei posti per comuni

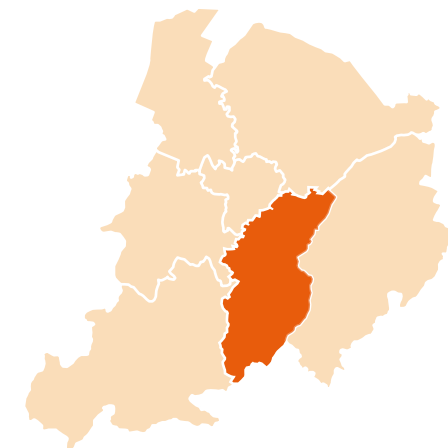
### Distretto Pianura Ovest - al 31/10/2023



Comune	Popolazione al 31.12.2022*	SAI Ordinari	SAI DM-DS	SAI MSNA	Totale SAI	CAS	Totale CAS + SAI
<b>Anzola dell'Emilia</b>	12.377	40	0	0	40	6	46
<b>Calderara di Reno</b>	13.502	6	0	0	6	15	21
<b>Crevalcore</b>	13.706	0	0	0	0	0	0
<b>Sala Bolognese</b>	8.407	0	0	0	0	0	0
<b>San Giovanni in Persiceto</b>	27.720	0	0	0	0	34	34
<b>Sant'Agata Bolognese</b>	7.285	0	0	0	0	0	0
<b>Totale complessivo</b>	<b>82.997</b>	<b>46</b>	<b>0</b>	<b>0</b>	<b>46</b>	<b>55</b>	<b>101</b>

## Distribuzione territoriale dei posti per comuni

### Distretto San Lazzaro di Savena - al 31/10/2023



Comune	Popolazione al 31.12.2022*	SAI Ordinari	SAI DM-DS	SAI MSNA	Totale SAI	CAS	Totale CAS + SAI
<b>Loiano</b>	4.416	29	0	0	<b>29</b>	22	51
<b>Monghidoro</b>	3.804	0	0	25	<b>25</b>	0	25
<b>Monterenzio</b>	6.090	20	0	0	<b>20</b>	0	20
<b>Ozzano dell'Emilia</b>	14.053	17	0	0	<b>17</b>	0	17
<b>Pianoro</b>	17.652	33	0	0	<b>33</b>	20	53
<b>San Lazzaro di Savena</b>	32.614	59	0	0	<b>59</b>	64	123
<b>Totale complessivo</b>	<b>78.629</b>	<b>158</b>	<b>0</b>	<b>25</b>	<b>183</b>	<b>106</b>	<b>289</b>

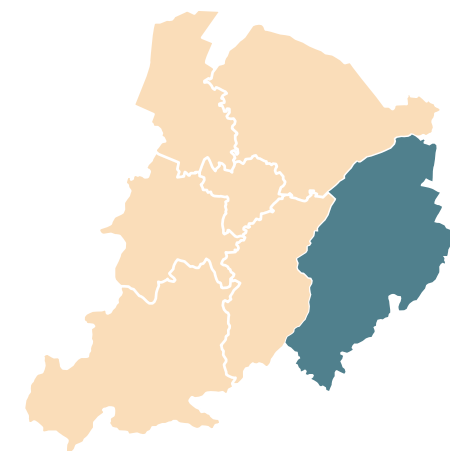
## Distribuzione territoriale dei posti per comuni Distretto Appennino Bolognese - al 31/10/2023



Comune	Popolazione al 31.12.2022*	SAI Ordinari	SAI DM-DS	SAI MSNA	Totale SAI	CAS	Totale CAS + SAI
<b>Alto Reno Terme</b>	6.951	20	0	0	<b>20</b>	0	<b>20</b>
<b>Camugnano</b>	1.818	16	0	0	<b>16</b>	0	<b>16</b>
<b>Castel d'Aiano</b>	1.895	0	0	0	<b>0</b>	0	<b>0</b>
<b>Castel di Casio</b>	3.305	3	0	0	<b>3</b>	0	<b>3</b>
<b>Castiglione dei Pepoli</b>	5.431	0	0	0	<b>0</b>	0	<b>0</b>
<b>Gaggio Montano</b>	4.801	0	0	0	<b>0</b>	25	<b>25</b>
<b>Grizzana Morandi</b>	3.887	4	0	0	<b>4</b>	40	<b>44</b>
<b>Lizzano in Belvedere</b>	2.152	12	0	0	<b>12</b>	75	<b>87</b>
<b>Marzabotto</b>	6.856	19	0	14	<b>33</b>	0	<b>33</b>
<b>Monzuno</b>	6.398	0	0	0	<b>0</b>	42	<b>42</b>
<b>San Benedetto Val di Sambro</b>	4.189	0	0	0	<b>0</b>	17	<b>18</b>
<b>Vergato</b>	7.544	27	0	0	<b>27</b>	0	<b>27</b>
<b>Totale complessivo</b>	<b>55.227</b>	<b>101</b>	<b>0</b>	<b>14</b>	<b>115</b>	<b>199</b>	<b>314</b>

## Distribuzione territoriale dei posti per comuni

### Distretto Nuovo Circondario Imolese - al 31/10/2023



Comune	Popolazione al 31.12.2022*	SAI Ordinari	SAI DM-DS	SAI MSNA	Totale SAI	CAS	Totale CAS + SAI
<b>Borgo Tossignano</b>	3.198	0	0	0	0	0	0
<b>Casalfiumanese</b>	3.333	0	0	0	0	19	19
<b>Castel del Rio</b>	1.200	0	0	0	0	0	0
<b>Castel Guelfo di Bologna</b>	4.496	0	0	0	0	0	0
<b>Castel San Pietro Terme</b>	20.737	21	0	0	21	61	82
<b>Dozza</b>	6.582	0	0	0	0	0	0
<b>Fontanelice</b>	1.913	0	0	0	0	0	0
<b>Imola</b>	69.121	86	0	0	86	107	193
<b>Medicina</b>	16.625	7	0	0	0	0	0
<b>Mordano</b>	4.593	0	0	0	0	0	0
<b>Totale complessivo</b>	<b>131.798</b>	<b>114</b>	<b>0</b>	<b>0</b>	<b>114</b>	<b>187</b>	<b>301</b>